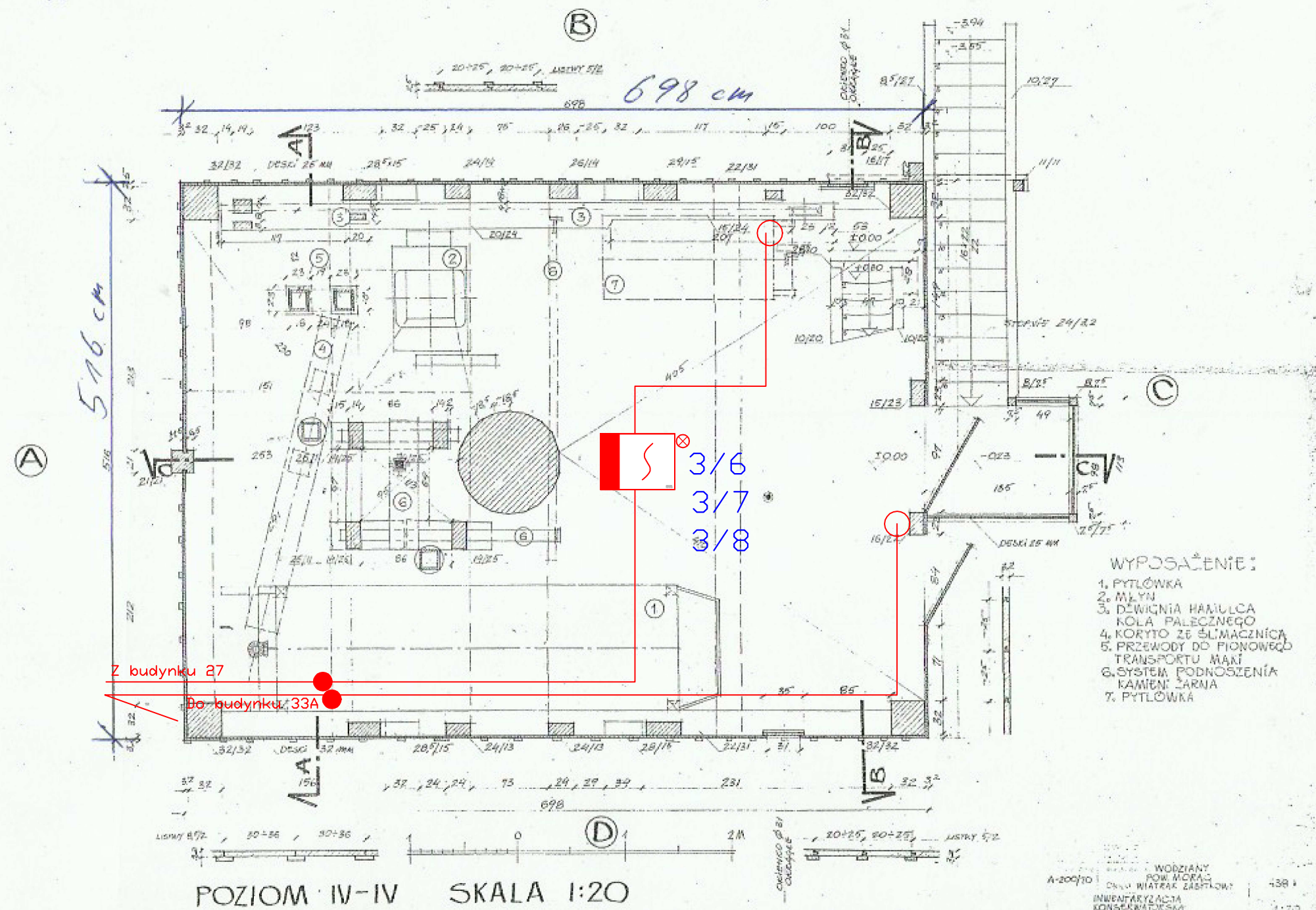


(29) WIATRAK Z WODZIAN

I KONDYGNACJA

(29)



- WYPOSAŻENIE:
1. PYTLÓWKA
 2. MŁYN
 3. DEWIGNIA HAMULCA KÓŁ PAŁECZNEGO
 4. KORYTO ZE ŚLIACZNICĄ
 5. PRZEWODY DO PIONOWEGO TRANSPORTU MĄKI
 6. SYSTEM PODNOŻENIA KAMIENI ŻARNA
 7. PYTLÓWKA

WODZIAN
POW. MORAG
INWENTARYZACJA
KONSTRUKCYJNA
POZIOM IV-IV
1:20
438
576

OBIEKT	Modernizacja systemu przeciwpożarowego na terenie Muzeum Budownictwa Ludowego - Parku Etnograficznego w Olsztynie		MAZ-ON SERWIS Sp. z o.o.	
Inwestor	Muzeum Budownictwa Ludowego - Park Etnograficzny w Olsztynie		ul. Bartąska 117 lok. 25 10-687 Bartąg k/Olsztyna	
Temat	SSP BUDYNEK NR 29 WIATRAK KOŻŁAK ZE WSI WODZIAN			
SKALA			BRANŻA TELETECHN.	
DATA 10.2018	projektował	mgr inż. Norbert Walkiewicz	WAM / 0026 / POOE/07	
PROJEKT WYKONAWCZY			T-68 NR RYS.	